

PATTON アナログVoIPゲートウェイ SmartNode 4110

アナログVoIPゲートウェイ SmartNode 4110

SmartNode 4110は、既存の電話設備（アナログPBX、電話機器）または公衆電話網（PSTN）と接続し、VoIPデータ通信を統合する小規模向けのアナログVoIPゲートウェイ製品です。

モデル毎に複数回線（2 or 4回線）のFXO, FXSポートを持っており、LAN(10/100)ポートから簡単にVoIP接続をします。

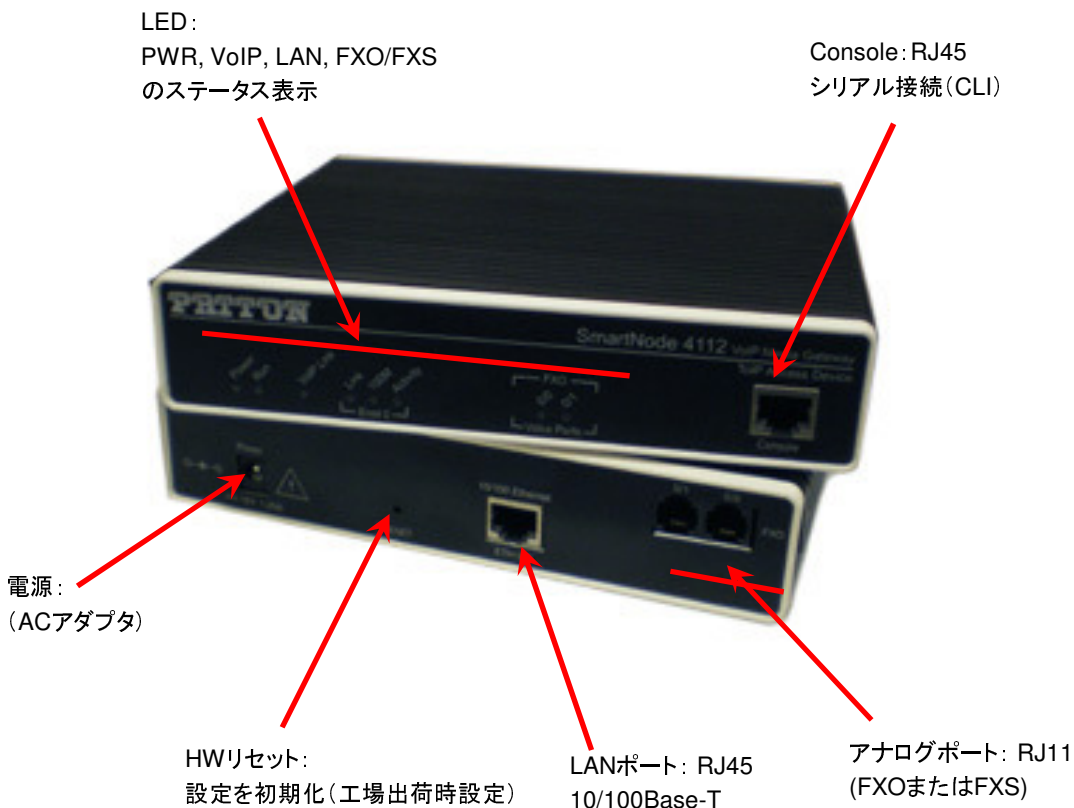
SOHOのような少人数のオフィスや複数の支社を持つ企業向けに、既存の電話設備（PSTN回線、アナログ電話機）を活かして、対費用効果の高いVoIP環境を低コストで構築するインテリジェンス・ゲートウェイです。



<主な特徴・機能>

- LAN × 1ポート(10/100BT)
- アナログ(RJ11) × 2 or 4ポート
- FXO/FXSサポート(モデル別)
- コンソールポート
- 最大4回線(アナログ)のVoIP接続に対応
- マネジメント対応: WEB/CLI/SNMP

■ SmartNode 4112 フロントパネル & インタフェース



PATTON アナログVoIPゲートウェイ SmartNode 4110

■ SmartNode 4110 マネジメント & FXO/FXS接続イメージ

CLI/TELNETやWEBマネジメントによる
リモートマネジメントに対応



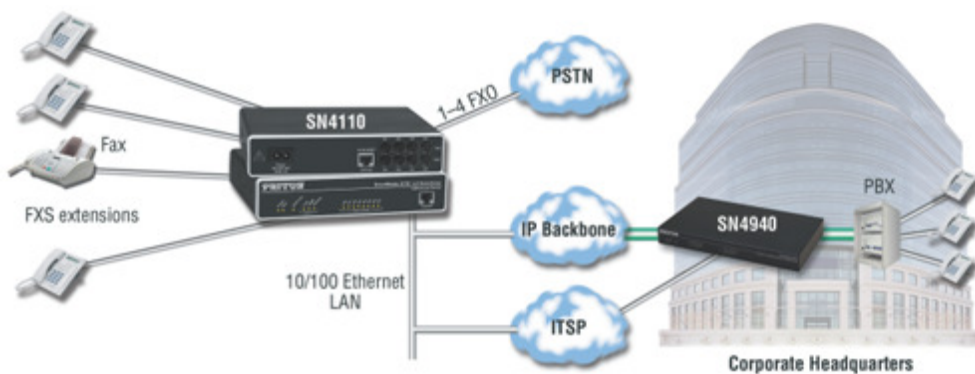
CLI/TELNET



HTTP/SNMP



LAN, FXS/FXO回線と接続



■仕様

型番	SN4112/JO/EUI	SN4112/JS/EUI	SN4114/2JS2JO/EUI	SN4114/JO/EUI	SN4114/JS/EUI
VoIP/コーデック	H.323v4, SIPv2/G.711, G.723, G.729, G.729a, G.729ab, G.726				
インタフェース	アナログ	RJ11(FXO:2)	RJ11(FXS:2)	RJ11(FXS:2, FXO:2)	RJ11(FXO:4)
	LAN	RJ45: 1ポート (10/100BASE-T)			
	コンソール	RJ45: RS232C (RJ45シリアル変換コネクタ)			
電源	110-240VAC 50/60Hz, ACアダプタ				
サイズ(W×H×D)	185 x 41 x 155 [mm]				
重量	約500 [g]				
動作温度/湿度	0~40°C/5~80% (結露無きこと)				
マネジメント	CLI(Telnet)/SNMP/Webマネジメント				
ネットワーク機能	ルータ, DHCPクライアント/サーバ, Firewall, NAT/NAPT, VLAN, IEEE802.1p, IEEE802.1Q, QoS				
適用	EMC: EN55022, EN55024, Safety: EN60950, CE, FCC Part 15 Class A, TBR21(FXS), RoHS				



株式会社ジェイ・ティ・エス
〒236-0022
神奈川県横浜市金沢区町屋町3-15 金沢建設会館3階-A TEL: 045-781-4711 FAX: 045-781-4718
Mail: info@j-ts.com Homepage: <http://www.j-ts.com>